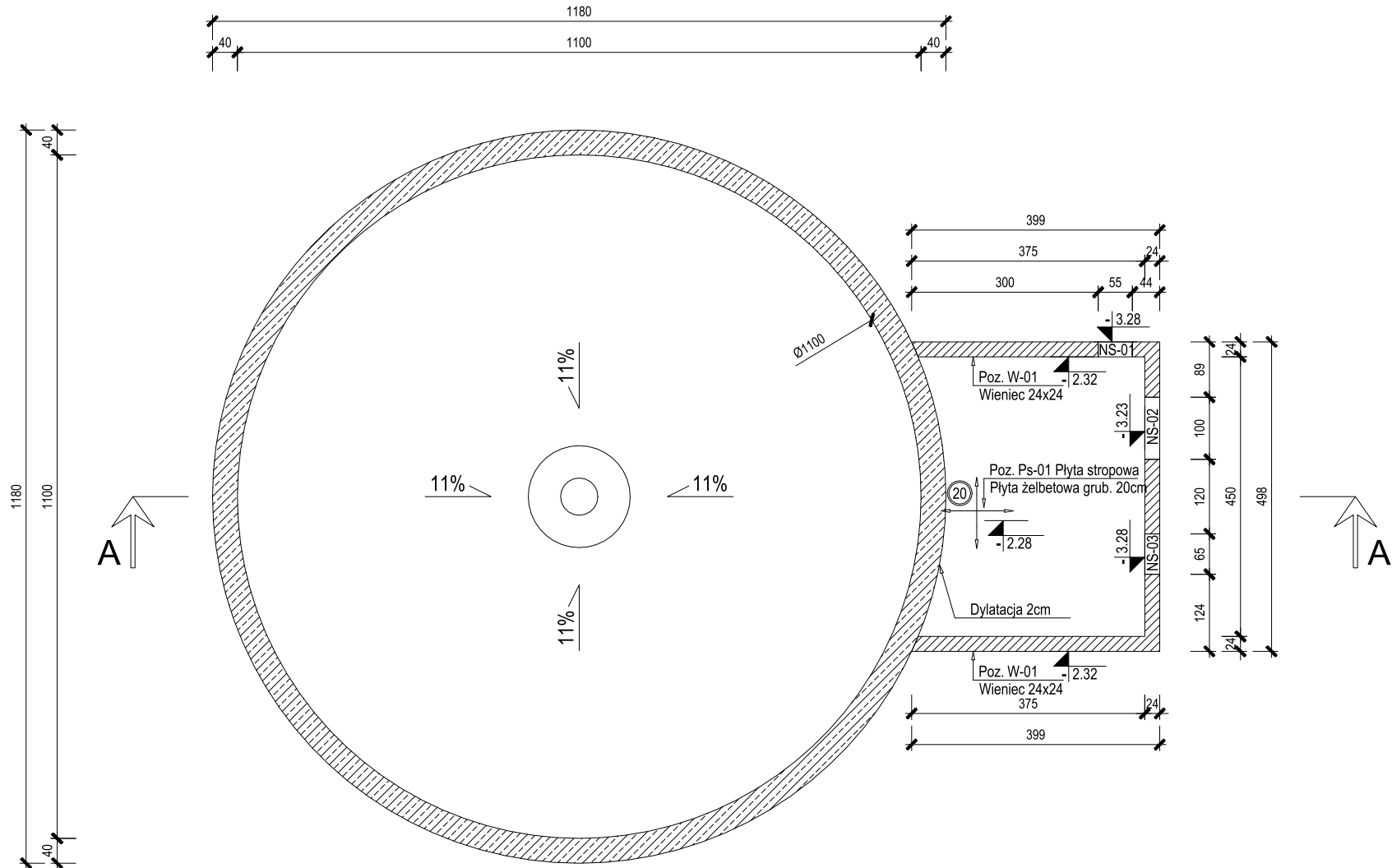
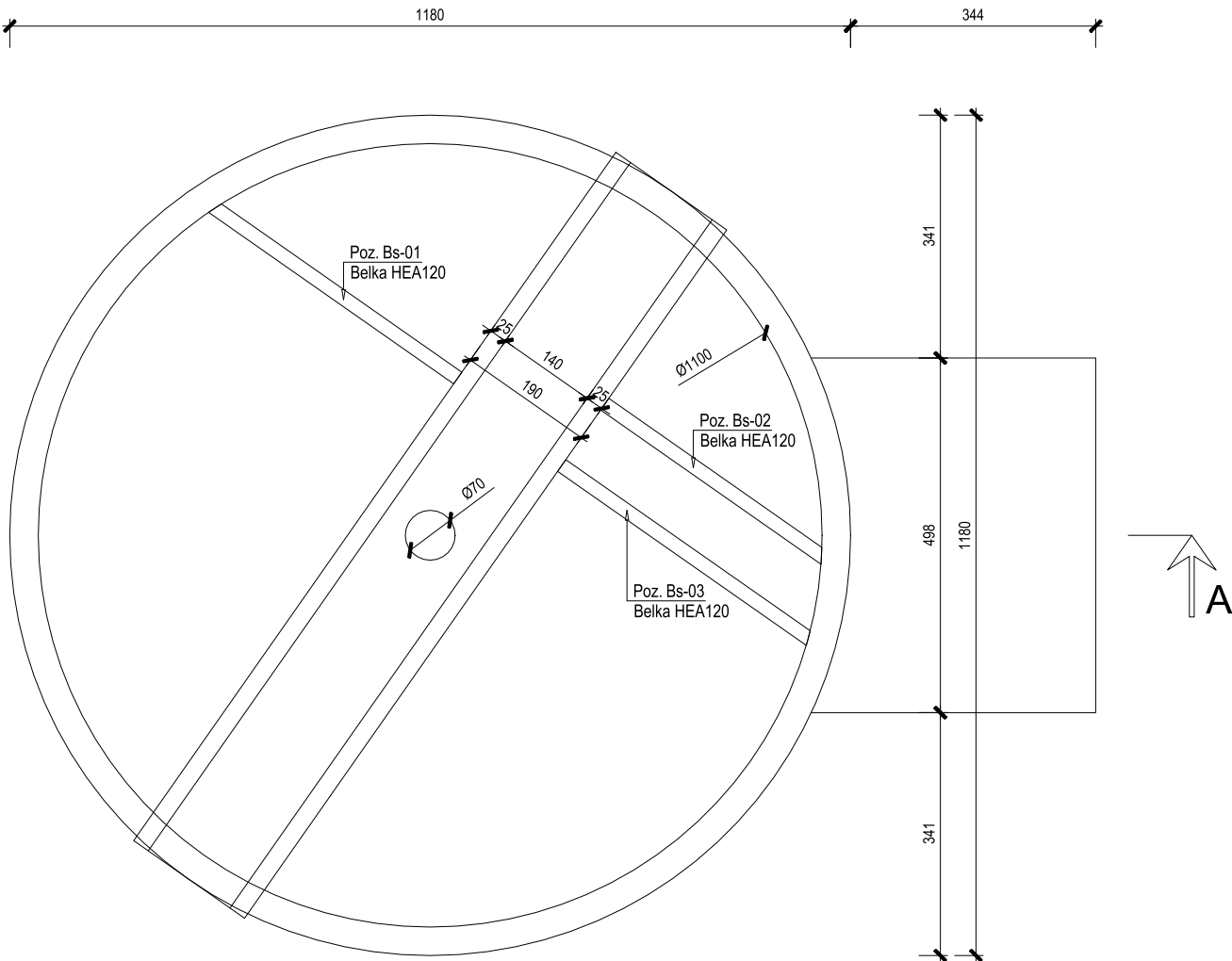


Rzut zbiornika  
Skala 1:100



Widok z góry  
Skala 1:100

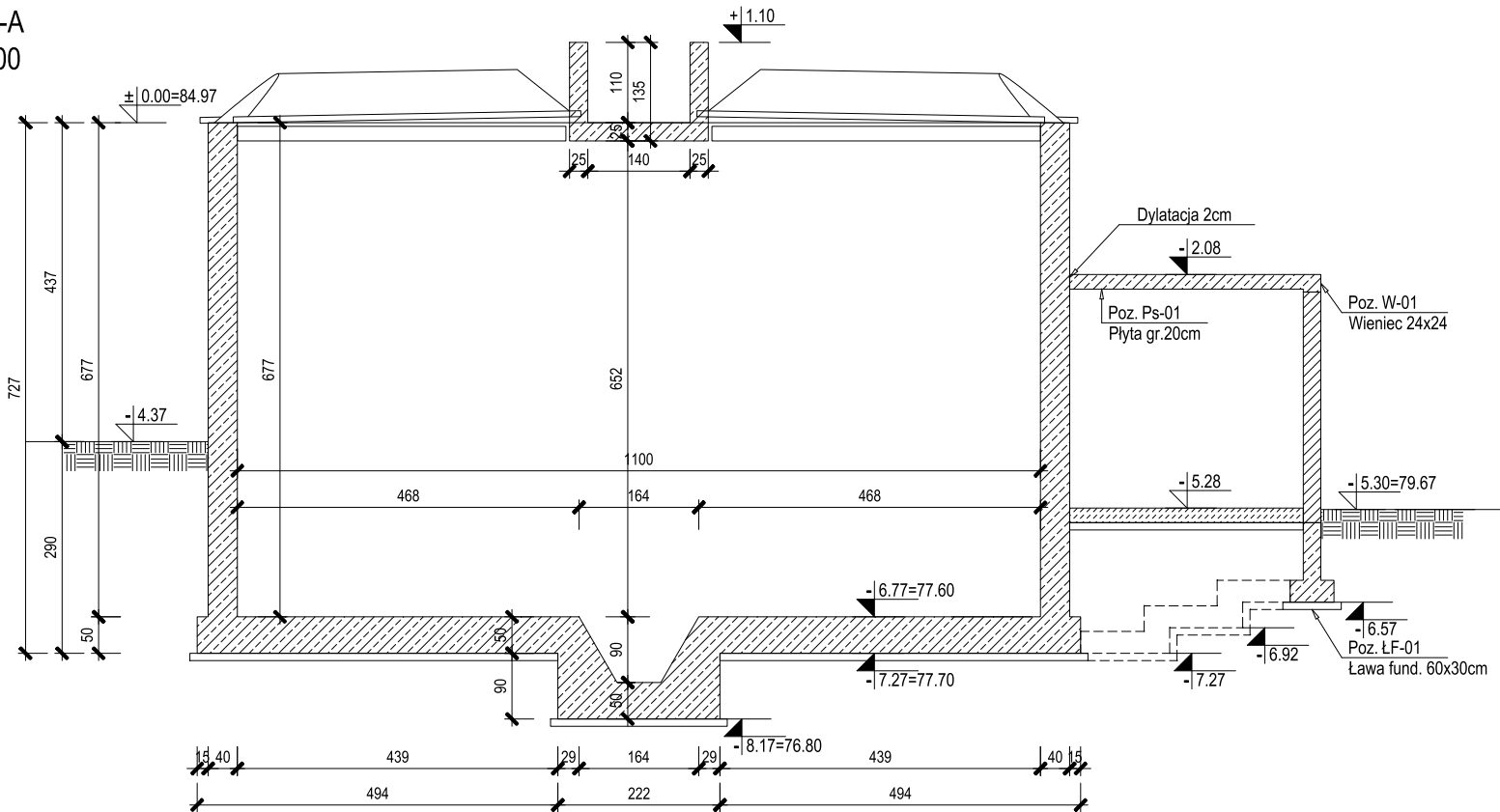


**BETON: C35/45 W10 F150**  
**STAL BET: A-IIIN (B500SP)**  
**OTULENIE: 5 cm zbiornik**  
**OTULENIE: 3 cm pom. pomp**

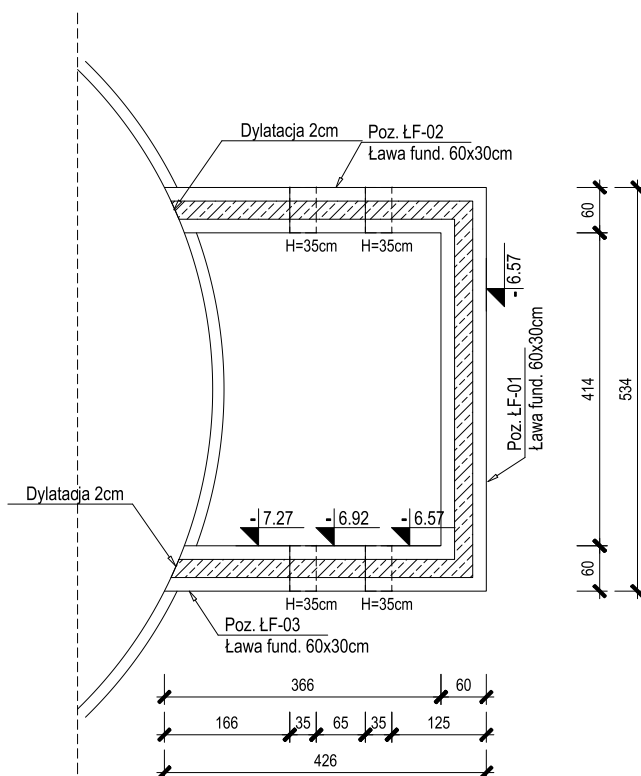
- UWAGI:
- Przyjęto posadowienie na warstwie IIIB - piaski średnie.
  - Bezpośrednio pod płytą należy wykonać min. 50cm podsypki piaskowo-żwirowej zagęszczonej do  $I_s=0,96$  oraz beton podkładowy grub. 15cm
  - W przypadku pojawienia się wody gruntowej zaleca się jej odpompowanie na czas betonowania i wykonywania podsypki
  - W przypadku stwierdzenia gruntów o gorszych parametrach należy funamenty przprojektować po konsultacji z projektantem.
  - Po wykonaniu wykopu należy wezwać geologa który odbierze wykop i wpisem do dziennika budowy zatwierdzi możliwość wykonania dalszych etapów prac.
  - **NALEŻY ZASOTOSOWAĆ TAŚMY BENTONITOWE NA POŁĄCZENIU ŚCIAN Z PŁYTĄ DENNA**
  - Należy zapewnić odpowiednią pielęgnację betonu w celu ograniczenia odkształceń termiczno-skurczowych.
  - Nadproża systemowe wykonać zgodnie z wytycznymi producenta systemu.
  - Wszystkie prace prowadzić pod nadzorem osób posiadających uprawnienia do kierowania robotami budowlanymi.
  - W razie wątpliwości dotyczących dokumentacji projektowej należy niezwłocznie powiadomić projektanta konstrukcji.


WYKONANIE OTWORÓW TECHNOLOGICZNYCH:  
\* otwory o średnicy do 200mm - dopuszcza się wiercenie po wykonaniu obiektu,  
\* otwory o średnicy powyżej 200mm - nanieść zgodnie z projektem technologii i zabrać tak aby średnica zbrojenia dodatkowego po obu stronach otworu była nie mniejsza od średnicy zbrojenia przecinanego,  
\* przy otworach powyżej 400mm należy zastosować dodatkowe zbrojenie styczne w postaci 4 prętów o długości min. 150cm.

Przekrój A-A  
Skala 1:100



Rzut fundamentów pomieszczenia pomp  
Skala 1:100



NAZWA PROJEKTU: Rozbudowa i przebudowa oczyszczalni ścieków w Nowym Świecie		
ADRES OBIEKTU: Komunalna oczyszczalnia ścieków w Nowym Świecie Nowy Świat 16, gmina Sulechów dz. nr 117/10, 117/37, obręb 0017 Nowy Świat jednostka ewidencyjna 080906_5 Sulechów		
INWESTOR: Sulechowskie Przedsiębiorstwo Komunalne SuPeKom Sp. z o. o. ul. Poznańska 18, 66–100 Sulechów		
 ENVIROTECH sp.z o.o. ul.Kochanowskiego 7 60–845 Poznań tel. 61/657–02–00		NR PROJEKTU: RPP/145/23
	IMIĘ, NAZWISKO	PODPIS:
PROJEKTOWAŁ:	mgr inż. Robert Welenc Nr upr.: WKP/0255/PWOK/17	
SPRAWDZIŁ:	mgr inż. Jan Ciesielski Nr upr.: WKP/0016/PWOK/17	
TYTUŁ RYSUNKU: Zagęszczacz grawitacyjny osadu 2 – obiekt nr 27 Pomieszczenie pomp – obiekt nr 27.1 Schemat szalunkowy		
BRANŻA: KONSTRUKCYJNA	STADIUM: PW	DATA: 02.2024
SKALA: 1:100	FORMAT: 580x297	NR RYSUNKU: PW–K–RYS–10.1